



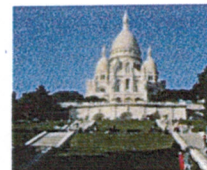
ASSOCIAZIONE APE ZONA 9 - A.P.S.

Via Hermada, 8 - 20162 MILANO - C.F. 80157310154 P.Iva: 05404040965

Tel: 02 6423480 Fax: 02 66118468 Mail: info@apeassociazione.com



PARIGI



Dal 28 al 31 Marzo 2020

4 giorni

1° giorno PARIGI - panoramica con la guida

Ritrovo di tutti i partecipanti in aeroporto e partenza per Parigi. All' arrivo dopo il disbrigo delle formalità doganali ci trasferiremo in bus privato in hotel. Pranzo libero. Incontro con la guida turistica e visita guidata della città a piedi effettuando gli spostamenti con la metropolitana. Effettueremo una panoramica della città con gli esterni de Les Invalides, l'Avenue Champs Elysees, l' arc de Triomphe, quartieri dell'Opera e dell'antico Municipio. Cena in hotel/ristorante. Hotel 3***.

2° giorno CATTEDRALE DI NOTRE DAME - SACRO CUORE A MONTMARTRE

Colazione in hotel. Intera giornata dedicata alla visita guidata della città a piedi effettuando gli spostamenti con la metropolitana. Visiteremo la cattedrale di Notre Dame, patrimonio UNESCO, ubicata nel cuore della capitale francese, rappresenta una delle costruzioni gotiche più celebri del mondo ed è uno dei monumenti più visitati di Parigi. Pranzo libero. Nel pomeriggio proseguiremo con la visita della Basilica del Sacro Cuore ubicata sopra Montmartre il monte dei martiri così definito perché III nel sec. fu decapitato San Dionigi. All'interno si trova uno splendido organo del 1898 costruito da Aristide Cavaille ed inoltre un bellissimo mosaico d' oro nell' abside, uno dei più grandi del mondo. Nella basilica ha sede una cripta in cui si pensa venga conservato il cuore di Gesù, da cui il nome del sacro Cuore. Cena in hotel/ristorante. Rientro in hotel.

CROCIERA SULLA SENNA

3° giorno MUSEO DEL LOUVRE - TEATRO L' OPERA'

Prima colazione in hotel. Intera giornata dedicata alla visita guidata della città a piedi effettuando gli spostamenti con la metropolitana. La mattina la dedicheremo alla visita del Museo del Louvre, il terzo per numero di visitatori circa 8 milioni all' anno. Il museo ha preso il nome del palazzo che lo ospita dove al suo interno vi sono opere di grandissimi pittori come Leonardo da Vinci con la sua Gioconda. Pranzo libero. Nel pomeriggio visiteremo l' Opéra National de Paris un teatro pubblico posto sotto la tutela del Ministero della cultura francese. Esso ha come scopo di rendere accessibile il patrimonio lirico e coreografico al maggior numero di persone e quello di favorire la creazione e la rappresentazione delle opere contemporanee. Cena in hotel/ristorante. Rientro in hotel.

4° giorno TORRE EIFFEL - PARIGI (tour panoramico)

Dopo la prima colazione in hotel ci recheremo verso la Torre Eiffel effettuando gli spostamenti con la metropolitana. Visita della piazza e salita sulla torre Eiffel con l' ascensore dove potremo ammirare un splendido panorama mozzafiato. Pranzo libero. Proseguimento verso l' hotel per il ritiro bagagli trasferimento in aeroporto per il volo di rientro a Milano.

LA QUOTA COMPRENDE: volo aereo da Milano o Bergamo, tasse aeree, bagaglio in cabina 10 kg, trasferimenti aer/hotel/aer, hotel 3***in camera doppia con servizi privati, pasti come da programma, bevanda acqua sui tavoli, visite con guida turistica, auricolari wifi 4 euro al giorno, assicurazioni spese mediche, assistenza alla persona e bagaglio, capo gruppo dall' Italia.

LA QUOTA NON COMPRENDE: Extra, mance (20 euro), ingressi, tutto quanto non menzionato alla voce "la quota comprende"



Quota per minimo 25 persone 499 €

Quota per minimo 15 persone 549 €

Organizzazione tecnica TODRA T.O

RISERVATO AI SOCI

A.P.S. - Associazione APE zona 9 - Via Hermada 8 - Milano - aperto da lunedì a venerdì dalle 15,30 alle 18,30
Tel. 02.64.23.480 Fax 02.66118468 - www.APEASSOCIAZIONE.com info@apeassociazione.com